



SPAQUET, ENR
EXPERTS - CONSEILS
INGÉNIERIE DU BATIMENT
Tel.: 450-396-3957
info@equipesp.com

Date : 09 janvier 2019

No. Projet : 2017-26

Projet : Claremont

Ville : Westmount, Montréal, Québec

LETTRÉ EXPLICATIVE

Cette lettre explicative a pour but d'indiquer la conformité des locaux techniques pour recevoir les différents équipements mécanique.

La salle mécanique / électrique est de dimension adéquate pour recevoir les différents panneaux électrique, les transformateurs, les chauffe-eaux domestique, les pompes et les puisards.

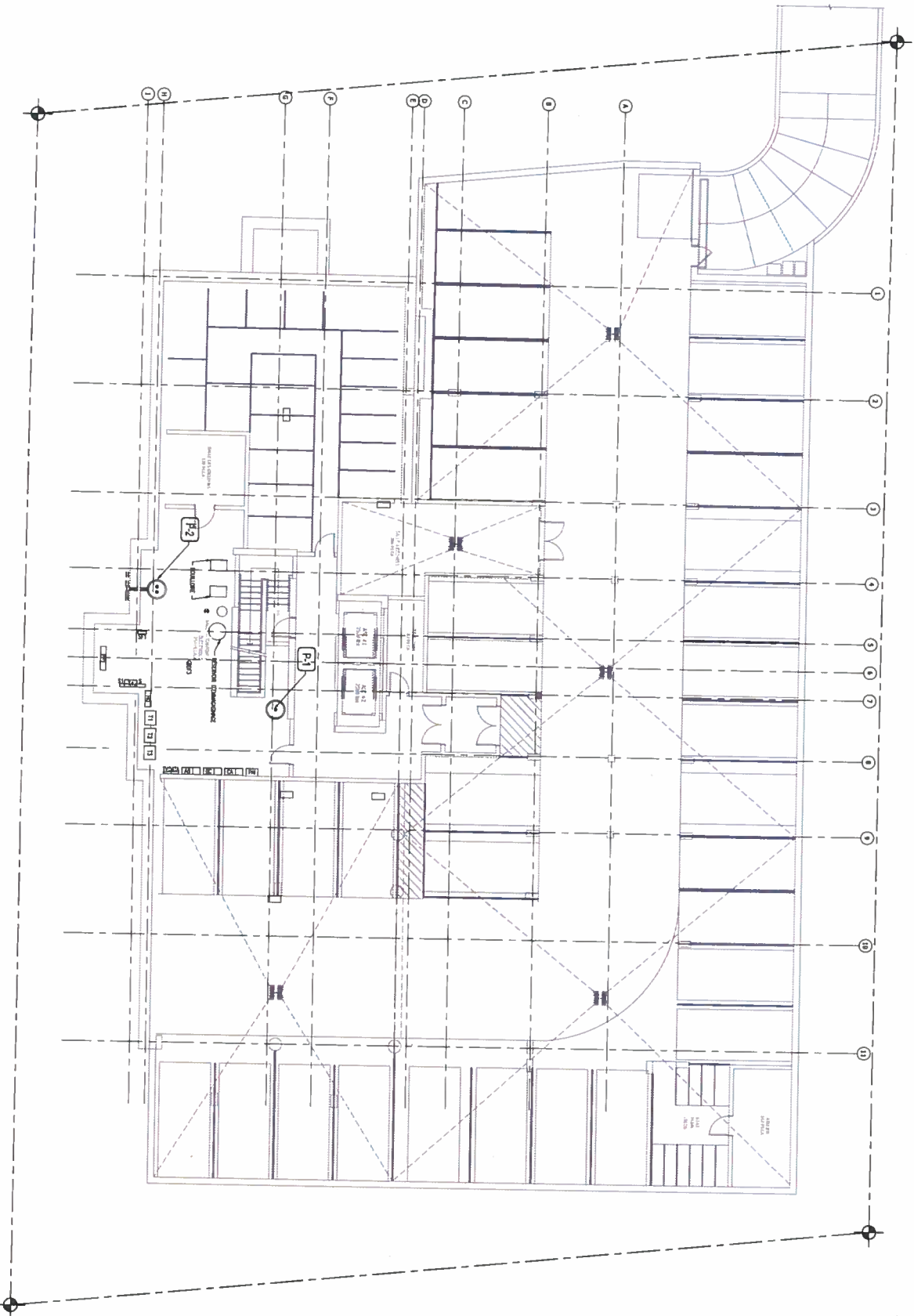
L'emplacement proposée pour les équipements au toit est adéquate également. Les condenseurs et l'unité d'apport d'air frais sont de bonnes dimensions.

Par Marik Jorge-Petit,
Pour Sylvain Paquet, ing.
matricule 112986

AMÉNAGEMENT URBAIN
URBAN PLANNING

15 JAN. 2018

REÇU - RECEIVED



AMENAGEMENT N° 1
 URBAN PLANNING
 15 JAN 2023
 REÇU - RECEIVED

- Avant de commencer à travailler sur les plans, l'architecte devra avoir
 en main l'ESPÉRANTINE, prouver de validité, selon les dispositions de l'Article

N°	LIBRÉ	REVISIONS	DATE	NO / N°
1	TRAVAIL	REVISIONS		

SPAQUET, P.A.R.



ÉQUIPE SP INC.
 INGÉNIEURS DU BÂTIMENT
 200, Chemin Gravel, suite 201
 Montréal, Q.C. H3T 1C6
 Téléphone: (514) 341-1234
 info@equipe-sp.com

500 CLAREMONT
 500 CLAREMONT
 500 CLAREMONT

ÉLECTRICITÉ
 MÉCANIQUE
 EMPLACEMENT ÉQUIPEMENTS CCU
 SOUS-SOL
 M200
 A