

Reconstruction des jardins communautaires

Aperçu du projet

Les jardins communautaires de Westmount, situés au nord du terrain d'athlétisme, entre Hallowell et Hillside, constituent un espace collectif important pour les résidents qui cultivent des légumes. Cependant, l'infrastructure des jardins y compris les clôtures, les frontières et le système d'irrigation étaient dans un état désuet. La ville a donc décidé de profiter de l'occasion afin de mettre à niveau non seulement ces caractéristiques clés, mais aussi la conception des lits de jardin en les surélevant et en ajoutant une insertion qui facilitera l'accès au lot. La décision d'enlever quelques arbres et arbustes sélectionnés afin de favoriser un accès plus approprié a également été adoptée.

Plans

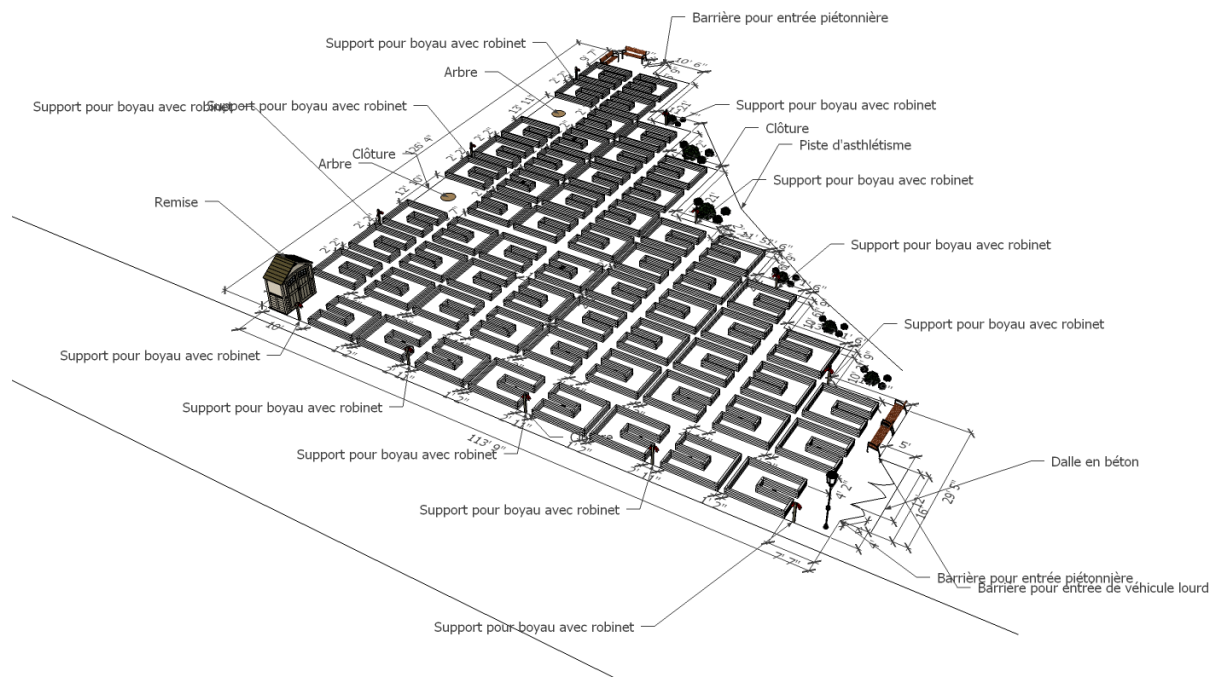


Figure 1: Vue isométrique du jardin communautaire de Hillside

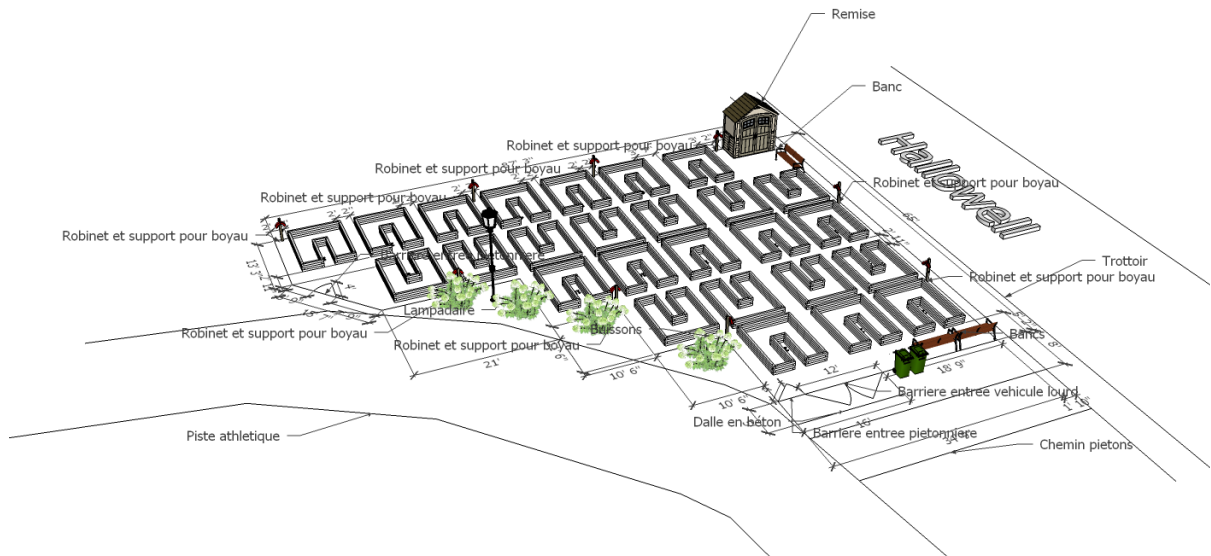


Figure 2: Vue isométrique du jardin communautaire de Hallowell

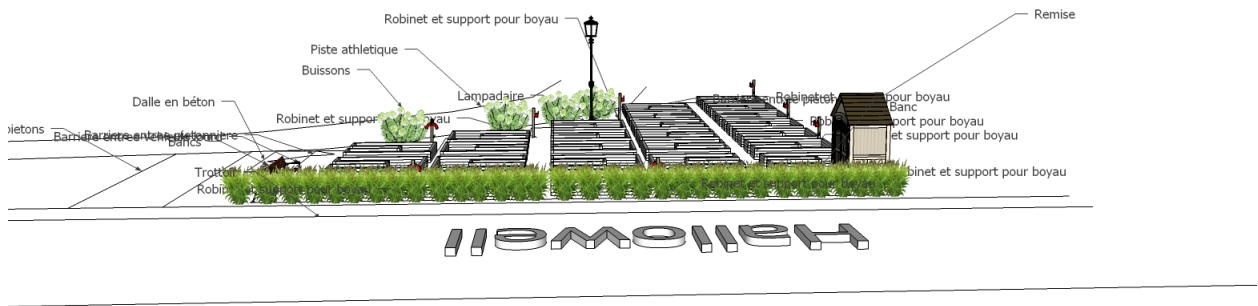


Figure 3: Vue isométrique de l'opposé de Hallowell

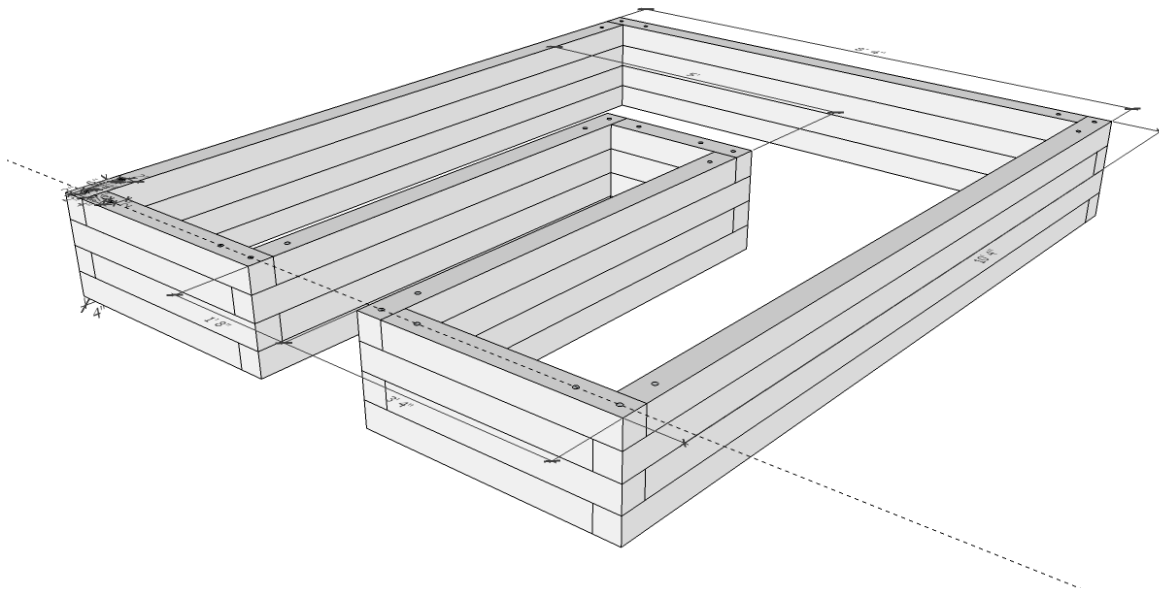


Figure 4: Vue isométrique du jardinet individuel en trou de serrure

Description du projet

Les améliorations suivantes font partie du projet de reconstruction des jardins communautaires:

- Enlèvement des jardins existants au sol et construction de jardins surélevés
 - Conservation du nombre de parcelles existantes
 - Tous les jardins seront de forme et de superficie égale, soit un bac rectangulaire ayant les dimensions de 10 pieds par 9 pieds et d'une hauteur de 18 pouces. Ceux-ci seront remplis d'un mélange de sol équilibré riche en nutriments
 - Les lits surélevés seront fabriqués en bois et auront des numéros apposés

- Augmentation des points d'accès pour l'eau :
 - Plusieurs nouveaux robinets seront installés afin de permettre un accès plus facile
 - Ces lignes d'eau seront installées d'une telle façon qui permettra un accès facile en cas de fuite sans perturber les jardins

- Un nouveau hangar partagé et une station de compost seront installés pour chaque jardin

- Une haie d'arbustes et de carex sera plantées du côté extérieur de la clôture du jardin communautaire (voir plans):
 - Ces plantations auront pour but d'attirer les pollinisateurs nécessaires à la fructification des végétaux.
 - Elles seront entretenues par l'équipe d'horticulture de la ville.

- Une nouvelle clôture sera installée qui répliquera la clôture à mailles existante du côté du stationnement de l'école secondaire Westmount

Chronologie

Préparations (terminé)

La ville a fourni l'assistance nécessaire aux citoyens à mobilité réduite, en fournissant la main d'œuvre et le matériel nécessaire. Cette étape a débuté le lundi 18 septembre 2017. Des pots, des marqueurs et du ruban adhésif ont été mis à la disposition près de l'espace hangar de chaque jardin à cet effet.

Ces plantes en pot ont été déplacées dans les serres entre le 2 et le 4 octobre entre 9h et 11h, afin de tenter leur préservation jusqu'à la réouverture.

Les plantes suivantes n'étaient pas admises :

1. Vigne rampante de la Virginie
2. Artichaut de Jérusalem
3. Renouée japonaise
4. Buglosse

Répartition du projet

La phase 1 du travail a été accomplie le 9 octobre 2017 et comprenait ce qui suit (TERMINÉ):

- Enlèvement de la clôture existante
- Enlèvement des jardins et des frontières existants
Nivelage des jardins afin d'obtenir une surface uniforme

La phase 2 du travail sera terminée d'ici la fin de juin 2018 et comprendra les éléments suivants:

- Construction et remplissage des bacs de plantations
- Installation de hangars à outils
- Relocalisation des conduites d'eau
- Installation de la nouvelle clôture
- Retour possible des vivaces en hivernage aux serres de Westmount

La phase 3 sera terminée **avant la fin de novembre 2018** et comprendra les éléments suivants:

- Plantation d'arbustes et de carex aux endroits stratégiques en bordure de la clôture (voir plans)

L'accès aux jardins sera permis d'ici la fin Juin pour commencer la plantation et replanter les plantes vivaces ayant séjournées dans les serres municipales. Veuillez noter cependant qu'aucune autre plantation de plantes vivaces ornementales non comestibles ne sera autorisée à l'avenir.

Si vous avez des questions ou des préoccupations concernant ce projet, nous vous demandons de visiter le site Web de la ville à l'adresse suivante: www.westmount.org/jardins et de remplir le formulaire mis à votre disposition. Si vous éprouvez des difficultés à accéder à l'Internet, veuillez-vous rendre à la réception de la bibliothèque publique de Westmount ou au Victoria Hall afin de recevoir de l'assistance.

Sincèrement,

Nicolas Mory

Surintendant en Horticulture et Arboriculture
Service des Travaux Publics