



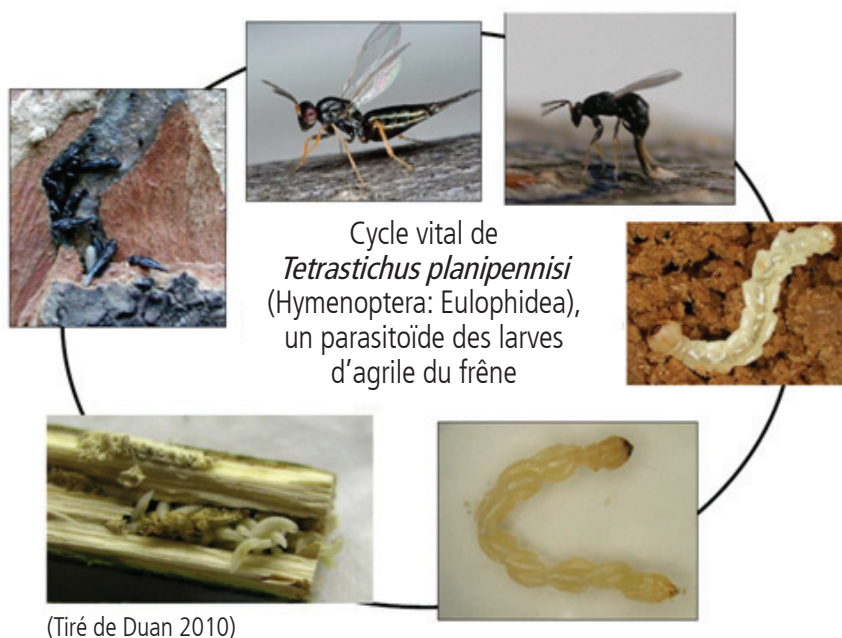
# Lutte biologique pour contrôler l'agrile du frêne en milieu boisé

## Description

Le projet, mené par le Service de l'environnement de la Ville de Montréal, consiste à relâcher des ennemis naturels de l'agrile. Plusieurs milliers de parasitoïdes seront relâchés à différents moments au cours de l'été dans certains boisés naturels, dont le Boisé Summit Woods de la ville de Westmount. Ce projet de lutte biologique classique, par l'utilisation d'ennemis naturels exotiques de l'agrile, s'avère une stratégie à long terme pour la sauvegarde des boisés naturels en milieu urbain.

## Comment ça fonctionne?

Les femelles parasitoïdes de l'espèce *Tetrastichus planipennis* localisent les larves d'agrile sous l'écorce du frêne. La femelle parasitoïde perce alors l'écorce et pond ses œufs à l'intérieur de la larve d'agrile. Les œufs éclosent et les larves du parasitoïde mangent la larve d'agrile de l'intérieur, la tuant ultimement. Cette espèce de parasitoïde est en mesure de produire plusieurs générations par année. Une larve d'agrile parasitée peut produire jusqu'à une centaine de *Tetrastichus* adultes qui iront à leur tour parasiter d'autres larves d'agrile!

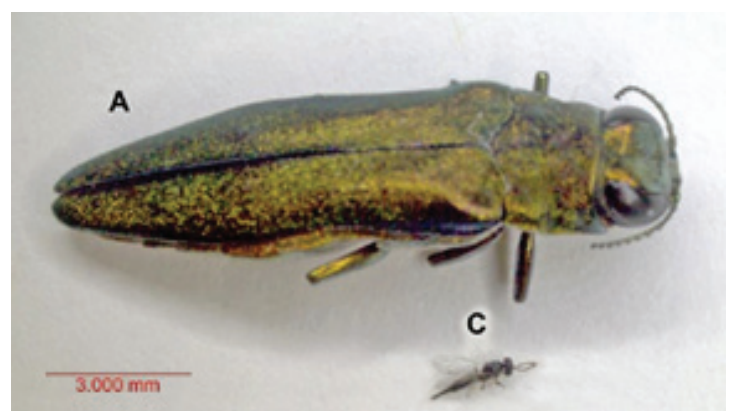


## Collaboration unique!

Le Service de l'environnement de la Ville s'est associé avec les gouvernements américain (USDA) et canadien (Service canadien des forêts) afin de pouvoir mettre en place ce projet de recherche unique pour Montréal. En Amérique du Nord, les sites de relâchés de parasitoïdes d'agrile de Montréal sont parmi les plus au nord en plus d'être ceux qui sont situés dans les secteurs les plus fortement urbanisés.

## Est-ce que c'est risqué?

Non. Les guêpes parasitoïdes utilisées sont très spécifiques et ne s'en prennent uniquement qu'à l'agrile du frêne. En l'absence d'agrile, les parasitoïdes mourront. Les guêpes parasitoïdes qui seront relâchées sont inoffensives pour l'humain. Elles sont de très petite taille (quelques mm de long seulement) et sont incapables de piquer.



A : Agrile du frêne adulte  
C : Guêpe parasitoïde de l'espèce *Tetrastichus planipennis*  
Source : J. Plunkett

[ville.montreal.qc.ca/luttebioagrile](http://ville.montreal.qc.ca/luttebioagrile)